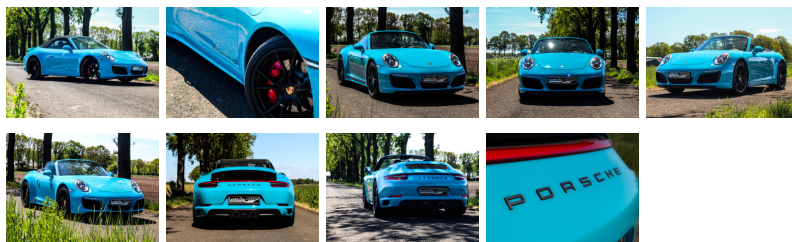


# Porsche 911 Cabrio 3.0 CARRERA 4S cabrio PDK Miami Blue 420pk Camera, PDC, Cruise, Stoelverw

05/2016 - Benzine - Automaat

€ 136.000,-



## Autogegevens

<b>Merk, model:</b>	Porsche 911
<b>Uitvoering:</b>	Cabrio 3.0 CARRERA 4S ...
<b>Kilometerstand:</b>	7.091 km
<b>Bouwjaar:</b>	05/2016
<b>BTW/marge:</b>	Marge
<b>Carrosserie:</b>	Cabriolet
<b>Brandstof:</b>	Benzine
<b>Transmissie:</b>	Automaat
<b>Gewicht:</b>	1.555 kg
<b>Motor:</b>	2.981 cc, 421 pk (310 kW)
<b>Kleur:</b>	Blauw
<b>Laksoort:</b>	Metallic
<b>Bekleding:</b>	Leder

## Opties en accessoires

ABS, Airbag bestuurder, Airbags voor, Airconditioning, Alarmsysteem, Audiosysteem, Boordcomputer, Centrale deurvergrendeling, Centrale deurvergrendeling met afstandsbediening, Cruise Control, Elektrisch bedienbare ramen, Elektrisch bedienbare voorportieramen, Getint glas, Lederen bekleding, Lichtmetalen velgen, Mistlampen voor, Navigatiesysteem, Parkeersensor, Sportstoelen, Stoelverwarming voor, Stuurbechrachting, Xenon verlichting

## Bijzonderheden

De eerste Porsche 911 verscheen in 1964 met een zescilinder 2-liter boxermotor met 130 pk voor het eerst op de markt. Door de jaren heen is het model sterk geëvolueerd, echter bleef hierbij de basisvorm hetzelfde. In 1996 werd de versie met projectcode 993 afgelost door de 996, met hierbij als opvallend verschil de overschakeling van lucht- naar waterkoeling. In de afgelopen 40 jaar tijd zijn we nu 7 generaties verder. De huidige 911 (projectcode 991) is verkrijgbaar als Coupe en Cabriolet in verschillende varianten.

Bij Lenferink auto's staat de Porsche 911 Cabrio 3.0 Carrera 4S cabrio Miami Bleu!

Nieuw aan de 911 iets dat de 911 Coupe niet heeft en zelfs niet kan, is het rijdend dakloos worden met behulp van een druk op de knop. Om dit geheel te kunnen realiseren heeft Porsche de nieuwe 911 Cabrio uitgevoerd met een nieuw hydraulisch systeem, waardoor dit sneller verloopt dan ooit tevoren. In enkel 12

seconden doet de softtop erover om te verdwijnen onder de tonneaucover. Ideaal, maar natuurlijk ook vooral om lekker mee te pronken. Porsche heeft het mogelijk gemaakt om de kap tot een snelheid van 50 km/h te openen of sluiten. Een elektrische bediend windscherm zorgt er overigens voor dat de wind geen vat krijgt op de nek van bestuurder en passagier tijdens het openrijden.

De Porsche is uitgerust met een grote 3.0 liter zescilinder-boxermotor voorzien van dubbele turbo. Daarmee kunt u optimaal genieten van 420 pk. Als doorgeefluik naar de wielen fungeert de acht-traps Porsche Doppelkupplung-automaat. Een sprint maken naar honderd doet de 911 Carrera Cabriolet S in 3,9 seconden met een topsnelheid van 301 km/h.

Ook nieuw aan de Porsche 911 is de vernieuwde motorophanging die er voor zorgt dat de 911 Cabriolet nog torsiestijver is dan zijn voorganger. Hierdoor staat de 911 Cabriolet 10 mm lager waardoor de wegligging nog strakker is geworden. Tot slot is het gespierdere voorkomen met bredere wielkasten, een ware Icatcher welke is overgenomen van de Coupe.

Kijk voor meer occasions op [www.lenferink.nl](http://www.lenferink.nl)

Optioneel bieden wij u diverse afleverpakketten.

Hoewel alle gegevens met de grootst mogelijke zorgvuldigheid zijn samengesteld is Lenferink Auto's BV niet aansprakelijk voor enige directe of indirecte schade die zou kunnen ontstaan door het gebruik van deze aangeboden informatie. Aan de in dit document verstrekte informatie kunnen op geen enkele wijze rechten worden ontleend of aanspraken worden gemaakt wanneer deze niet door een tekeningsbevoegde is ondertekend. Alle informatie is onder voorbehoud van druk-, zet-, prijs-, en programmeerfouten. Alle afbeeldingen zoals deze getoond worden zijn auteursrechtelijk beschermd en mogen niet worden gebruikt door derden.

## Aanbieder

### **Lenferink Auto's**

Plesmanweg 11  
7602 PD Almelo

Tel: 0546 639 639

E-mail: [info@lenferink.nl](mailto:info@lenferink.nl)